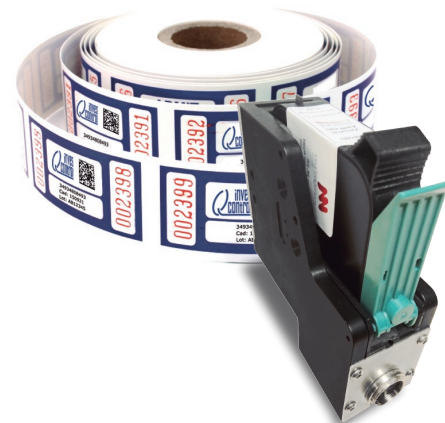


## JET SISTEMA DE IMPRESIÓN

- El sistema de impresión .JET está basado en la tecnología de impresión TIJ de HP, proporcionando una gran flexibilidad, máxima calidad y ausencia de mantenimiento.
- Consta de un módulo principal al que se pueden conectar hasta 4 cabezales de impresión, cada uno de ellos puede imprimir un ancho de 12,7 mm., con una resolución de hasta 600 x 600 dpi., utilizando cartuchos de tinta estándar, formato HP (42 ml.).
- Puede imprimir cualquier tipo de caracteres estándar, logos, símbolos, así como códigos de barras de una o dos dimensiones, (Data Matrix, PDF 417, etc.), en todo tipo de materiales porosos, o aluminio con el tratamiento adecuado, también en otro tipo de materiales no porosos mediante tintas especiales.
- Integrable vía Ethernet con el resto de sistemas de Invescontrol.
- Velocidad de impresión de hasta 300 metros/min.:  

600 x 600 dpi > 0.7 m/seg.	600 x 150 dpi > 2.8 m/seg.
600 x 300 dpi > 1.4 m/seg.	600 x 100 dpi > 4.2 m/seg.
600 x 200 dpi > 2.1 m/seg.	600 x 75 dpi > 5.6 m/seg.
- Interface amigable, facilidad de uso.
- Panel de operador touch screen con posibilidad de gestionar diferentes dispositivos.
- Módulo opcional 21 CFR parte 11 - Anexo 11.
- Documentación de validación disponible, (DQ, OQ, IQ...).



### CARACTERES Y CÓDIGOS

Impresión de códigos 1D, 2D y todo tipo de caracteres, símbolos, etc.



### CONEXIÓN ETHERNET

Integrable vía Ethernet con el resto de sistemas de Invescontrol.



### ALTA VELOCIDAD

Velocidad de impresión de hasta 300 metros/minuto.



[www.invescontrol.com](http://www.invescontrol.com)